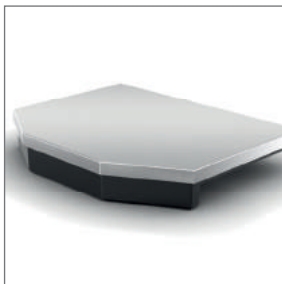


Schneiden und Wiegen in nur einem Schritt

Smarte Prozesse im Thekenbereich: Mit der Gerätekombination aus FreshWay Vario Touchscreen-Waage von METTLER TOLEDO und Schneidemaschine der Master Line von GRAEF sichern Retailer perfektes Schneiden und präzises Wiegen in nur einem Arbeitsgang. Die Kombilösung reduziert die Laufwege des Personals an der Fleisch- sowie Käsetheke deutlich und unterstützt sie beim schnellen und hygienischen Arbeiten. Der Kunde profitiert so von kürzeren Wartezeiten an der Frischetheke.

Die Installation der Lösung in unmittelbarer Nähe zur Warenauslage macht den Gang in den rückwärtigen Thekenbereich überflüssig. Fachkräfte schneiden Wurst-, Fleisch- und Käsewaren direkt am PoS im Blickfeld des Kunden auf. Dies beschleunigt den Bedienprozess, gleichzeitig bleiben alle Arbeitsschritte für den Kunden transparent nachvollziehbar. Die Schneide-Wiegekombination ermöglicht eine präzise Portionierung nach Kundenwunsch.



Einfache Reinigung

Sowohl FreshWay V als auch die Modelle der Master Line von GRAEF sind aus hochwertigen und hygienischen Materialien gefertigt. Für eine einfache und schnelle Reinigung lässt sich die Lastplatte aufwandsarm abnehmen. Ein umlaufender Gummirahmen verhindert, dass Flüssigkeiten unter die Schneidemaschine gelangen.



Aufgeräumtes Thekenbild

Die Schneide-Wiegelösung ist durchgängig auf Platzoptimierung im Thekenbereich getrimmt. Touchscreen-Bedienerdisplay, Kundenbildschirm, Druckereinheit und Terminal lassen sich frei platzieren. Schneidemaschine und extraflache Wägeplatte nehmen dank kompakter Bauweise nur wenig Aufstellfläche in Anspruch.

Vorteile der Lösung

- Ein Kombigerät für Wiegen und Schneiden
- Maximale Hygiene durch kürzere Laufwege
- Schnellere Bedienprozesse an der Frischetheke
- Platzersparnis und -optimierung im Thekenbereich
- Verbundfähige, geeichte Waage
- Präzisere Portionierung von Aufschnittware
- Höchstmaß an Transparenz für den Kunden

METTLER TOLEDO und GRAEF

Mit der Kombilösung aus FreshWay V und Master Line bündeln METTLER TOLEDO und GRAEF, zwei der führenden Hersteller von Filialausstattung für den Lebensmitteleinzelhandel, ihr Know-how. Retailer können sich sicher sein, modernste State-of-the-Art-Technologie zu erhalten, die bedarfsgerecht auf ihre Anforderungen zugeschnitten ist.

- **Hochmoderne PC-Waagentechnologie – für ein Höchstmaß an Präzision**
- **Leistungsstarkes Messergetriebe – für beste Schneideergebnisse**
- **Kompakte und modulare Bauweise – schafft einen perfekten Verkaufsauftritt**
- **Hochwertige Bauteile – sichern eine lange Lebensdauer der Geräte**



Technische Daten FreshWay V Flat-Edition

Bedienerdisplay

- 12,1 Zoll (30,7 cm) großer kapazitiver TFT-Touchscreen in brillanter und kontrastreicher LED-Backlight-Technologie
- Bildschirmauflösung: 1.024 x 768 Pixel
- Neigungswinkel stufenlos verstellbar
- Integrierter Ein-/Ausschalter
- Integrierter USB 2.0-Anschluss
- Kabellänge: 1,4 m; optional: 2 m, 5 m

Kundenbildschirm (optional)

- 12,1 Zoll (30,7 cm) großer TFT-Bildschirm in brillanter und kontrastreicher LED-Backlight-Technologie
- Bildschirmauflösung: 1.024 x 768 Pixel
- Neigungswinkel stufenlos verstellbar
- Kabellänge: 1,4 m; optional: 2 m, 5 m

Druckeroptionen

- 2-Zoll-Bondrunder/2-Zoll-Linerlessdrucker
- Effektive Druckbreite: max. 56 mm
- Papierbreite: 44 bis 62 mm
- Rollendurchmesser: max. 70 mm (Bondrunder), max. 120 mm (Linerless-Drucker)
- Druckgeschwindigkeit: bis zu 150 mm/Sek.
- Druckauflösung: 8 Dots/mm
- Separate Taste für Papiervorschub
- Cutter für automatischen Papierschnitt
- Kabellänge: 1,4 m; optional: 2 m, 5 m

Montage

- Standfuß und Halterungen kompatibel mit Befestigungssystemen von Ergonomic Solutions®

Schnittstellen und Protokolle

- Gigabit Ethernet-Schnittstelle (10/100/1000)*
- 1 x RJ11-Schnittstelle zur Ansteuerung einer Kassenschublade*
- 2 x USB 2.0-Anschlüsse*
- 2 x USB 3.0-Anschlüsse*
- 1 x USB 2.0-Anschluss am Bedienerdisplay
- Integrierte Wireless-Lösung für drahtlose Datenübertragung nach IEEE 802.11 a/b/g/n-Standard (optional)*

Prozessor

- Intel® Dual Core-Prozessor¹

Datenspeicher*

- Arbeitsspeicher: DDR3 RAM
- Festplattenspeicher: Solide State Disk (SSD)

Betriebssystem

- openSUSE 42.2 64-bit
- Microsoft Windows® 10 IoT 64-bit (optional)²

Waagensoftware

- UC3 Software
- Treibersoftware für Drittanwendungen VCO

Wägebereich	3 kg/6 kg**	6 kg/15 kg***
Teilung	1 g/2 g	2 g/5 g
Mindestlast	20 g	40 g

Abmessungen

- Kombination aus Bedienerbildschirm, Kundendisplay, Standfuß und Drucker: 416 x 170 x 483 mm (B x T x H)
- CWP-Wägeplatte: 351 x 276 x 54 mm (B x T x H)

Gewicht

- ca. 18 kg (abhängig von der Konfiguration)

GRAEF Master Line

GRAEF

FreshWay V ist kompatibel zu den Modellreihen Master 2720 und Master 3020 von GRAEF.

	MA 2720	MA 3020
Stromversorgung		
Spannung:	230 V oder 400 V	230 V oder 400 V
Leistungsaufnahme:	300 W	500 W
Leistungsdaten		
Betriebsdauer:	Dauerlauf	Dauerlauf
Emissionsgeräuschpegel:	< 69 dbA	< 69 dbA
Messerdrehzahl:	190 U/min	228 U/min
Schneideparameter		
Messergöße:	Ø 270 mm	Ø 300 mm
Schnittstärke:	0 bis 15 mm	0 bis 24 mm
Schnittgröße L x H:	230 x 167 mm	260 x 195 mm
Abmessungen		
Aufstellfläche B x T:	370 mm x 470 mm	440 mm x 540 mm
Außenmaße B x T x H:	510 x 540 x 390 mm	570 x 600 x 420 mm
Gewicht	25,2 kg	37,1 kg
Zubehör	2-Stufen Messerschärfer, Spezialöl, Adaptermodul (Best-Nr. 81603)****	2-Stufen Messerschärfer, Spezialöl, Adaptermodul (Best-Nr. 81602)****

*Basismodul und Terminal, **Basismodul, ***Basismodul und CWP-Wägeplatte, ****dient als mechanische Schnittstelle zwischen Maschine und Waage. Nicht im Lieferumfang enthalten. Separate Bestellung notwendig.

- ¹) Intel ist eine Marke der Intel Corporation oder ihrer Tochtergesellschaften in den USA und/oder anderen Ländern.
- ²) Microsoft® und Windows® sind eingetragene Markenzeichen der Microsoft Corporation in den USA und/oder anderen Ländern.



Mettler-Toledo GmbH

Ockerweg 3
35396 Gießen
Tel.: +49 (0)641 507-478
Fax: +49 (0)641 507-219

Technische Änderungen vorbehalten.
© 02/2018 Mettler-Toledo GmbH
Gedruckt in Deutschland
Global MarCom Switzerland

www.mt.com/retail

Für weitere Informationen

